

GB Nr. 522-1 4,5 Zimmer Wohnung EG links (blau)

GB Nr. 522-2 4,5 Zimmer Wohnung EG rechts (violett)

GB Nr. 522-3 4,5 Zimmer Wohnung OG links (orange)

GB Nr. 522-4 4,5 Zimmer Wohnung OG rechts (pink)

GB Nr. 522-5 3,5 Zimmer Wohnung DG links (grün)

GB Nr. 522-6 4,5 Zimmer Wohnung DG rechts (gelb)

GB Nr. 522-7 Autoeinstellhalle (grau)

GB Nr. xxx-1 Rampe (braun)

Allgemeiner Bereich (weiss)



2020 Neubau MFH Bahnhofstr. 13 3426 Aefligen
Baherrschaft: A+G Beteiligungen AG, Am Bach, 3306 Etzelkofen

Schulweg 7, 3422 Kirchberg BE
+41 34 445 44 33 | info@bwa.ag | www.bwa.ag

STOWE Untergeschoss 1:200

Datum: 24.10.2024
Gezeichnet: mha
Revidiert:
Plangrösse: A4 hoch
PlanNr.: 2020_602

GB Nr. 522-1 4,5 Zimmer Wohnung EG links (blau)

GB Nr. 522-2 4,5 Zimmer Wohnung EG rechts (violett)

Allgemeiner Bereich (weiss)



2020 Neubau MFH Bahnhofstr. 13 3426 Aefligen
Bauherrschaft: A+G Beteiligungen AG, Am Bach, 3306 Etzelkofen

Schulweg 7, 3422 Kirchberg BE
+41 34 445 44 33 | info@bwa.ag | www.bwa.ag

STOWE Erdgeschoss 1:200

Datum: 24.10.2024
Gezeichnet: mha
Revidiert:
Plangrösse: A4 hoch
PlanNr.: 2020_603



BW ARCHITECTEN AG

GB Nr. 522-3 4,5 Zimmer Wohnung OG links (orange)

GB Nr. 522-4 4,5 Zimmer Wohnung OG rechts (pink)

Allgemeiner Bereich (weiss)



2020 Neubau MFH Bahnhofstr. 13 3426 Aefligen
Bauherrschaft: A+G Beteiligungen AG, Am Bach, 3306 Etzelkofen

Schulweg 7, 3422 Kirchberg BE
+41 34 445 44 33 | info@bwa.ag | www.bwa.ag

STOWE Obergeschoss 1:200

Datum: 24.10.2024
Gezeichnet: mha
Revidiert:
Plangrösse: A4 hoch
PlanNr.: 2020_604



BW ARCHITECTEN AG

GB Nr. 522-5 3,5 Zimmer Wohnung DG links (grün)

GB Nr. 522-6 4,5 Zimmer Wohnung DG rechts (gelb)

Allgemeiner Bereich (weiss)



2020 Neubau MFH Bahnhofstr. 13 3426 Aefligen
Bauherrschaft: A+G Beteiligungen AG, Am Bach, 3306 Etzelkofen

Schulweg 7, 3422 Kirchberg BE
+41 34 445 44 33 | info@bwa.ag | www.bwa.ag

STOWE Dachgeschoss 1:200

Datum: 24.10.2024
Gezeichnet: mha
Revidiert:
Plangrösse: A4 hoch
PlanNr.: 2020_605

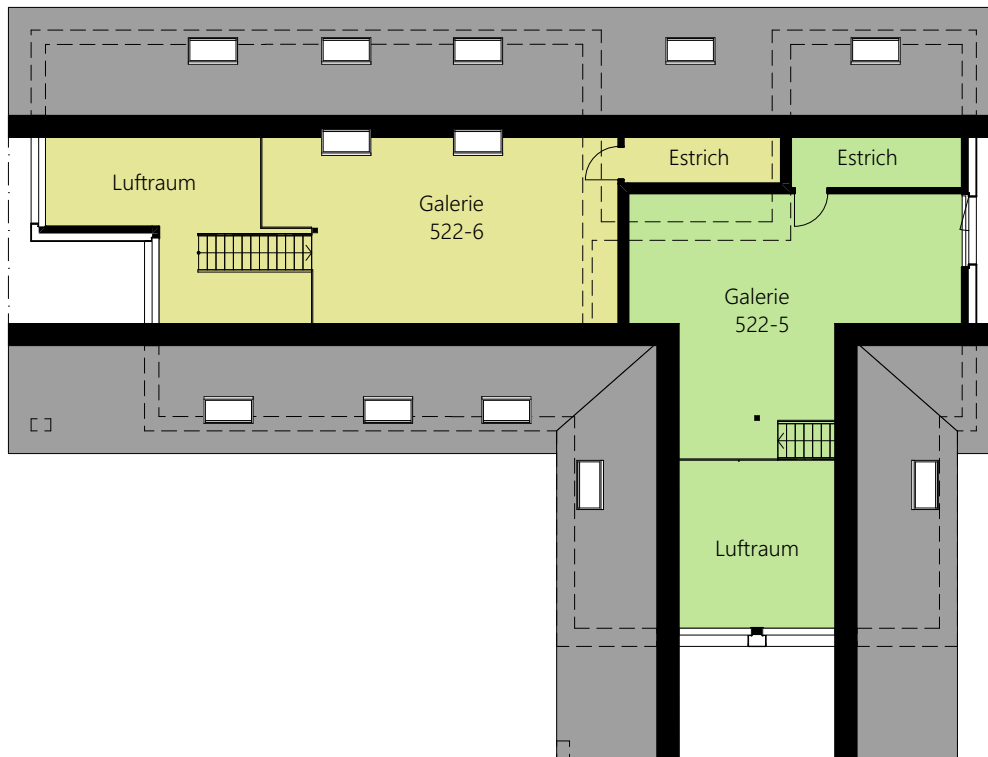


BW ARCHITEKTEN AG

GB Nr. 522-5 3,5 Zimmer Wohnung DG links (grün)

GB Nr. 522-6 4,5 Zimmer Wohnung DG rechts (gelb)

Allgemeiner Bereich (weiss)



2020 Neubau MFH Bahnhofstr. 13 3426 Aefligen
Bauherrschaft: A+G Beteiligungen AG, Am Bach, 3306 Etzelkofen

Schulweg 7, 3422 Kirchberg BE
+41 34 445 44 33 | info@bwa.ag | www.bwa.ag

STOWE Galerie 1:200

Datum: 24.10.2024
Gezeichnet: mha
Revidiert:
Plangrösse: A4 hoch
PlanNr.: 2020_606



BW ARCHITEKTEN AG